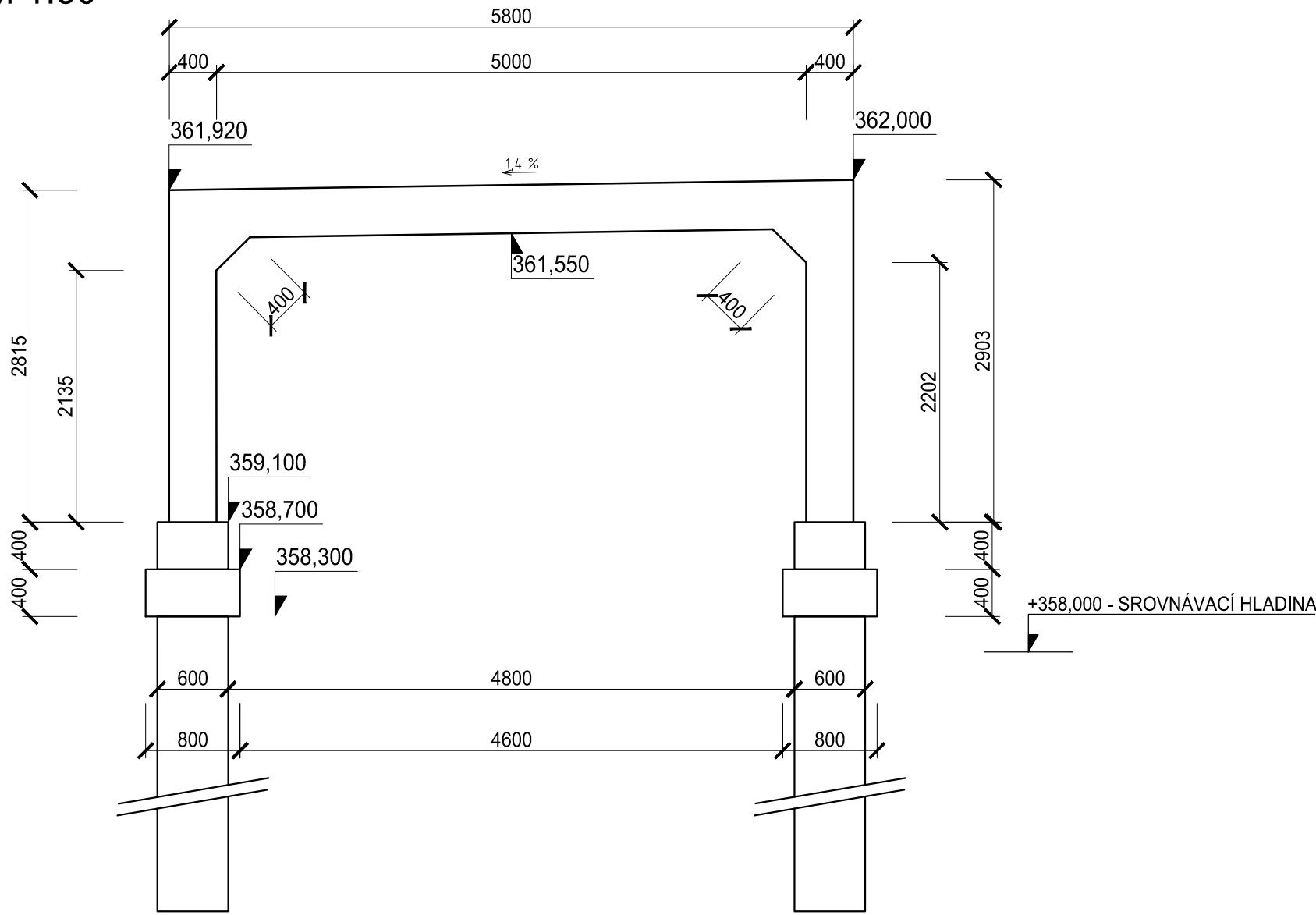
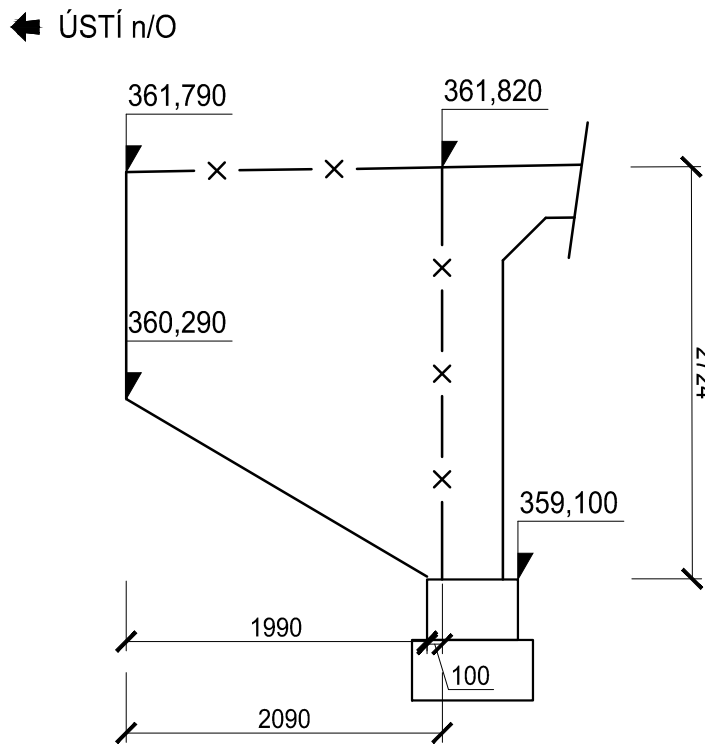


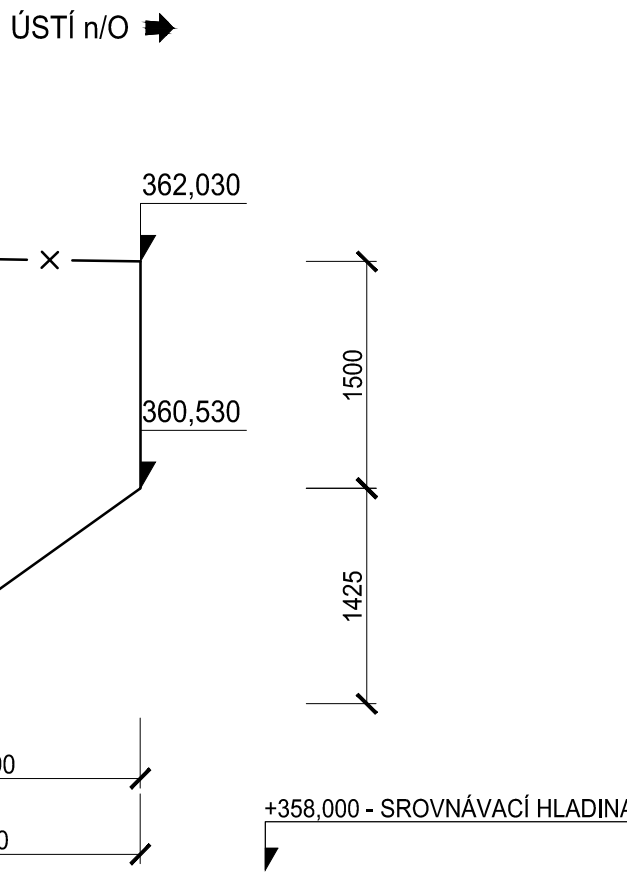
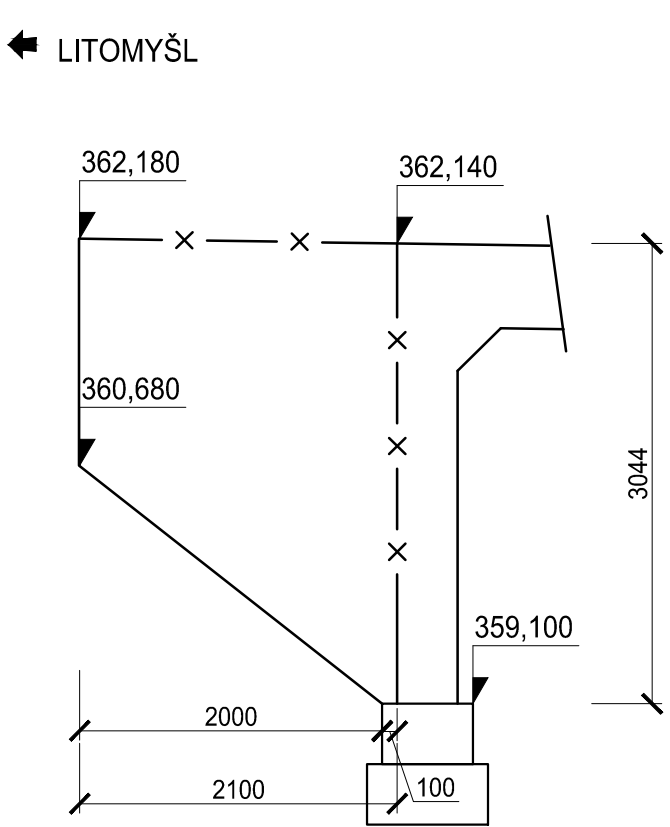
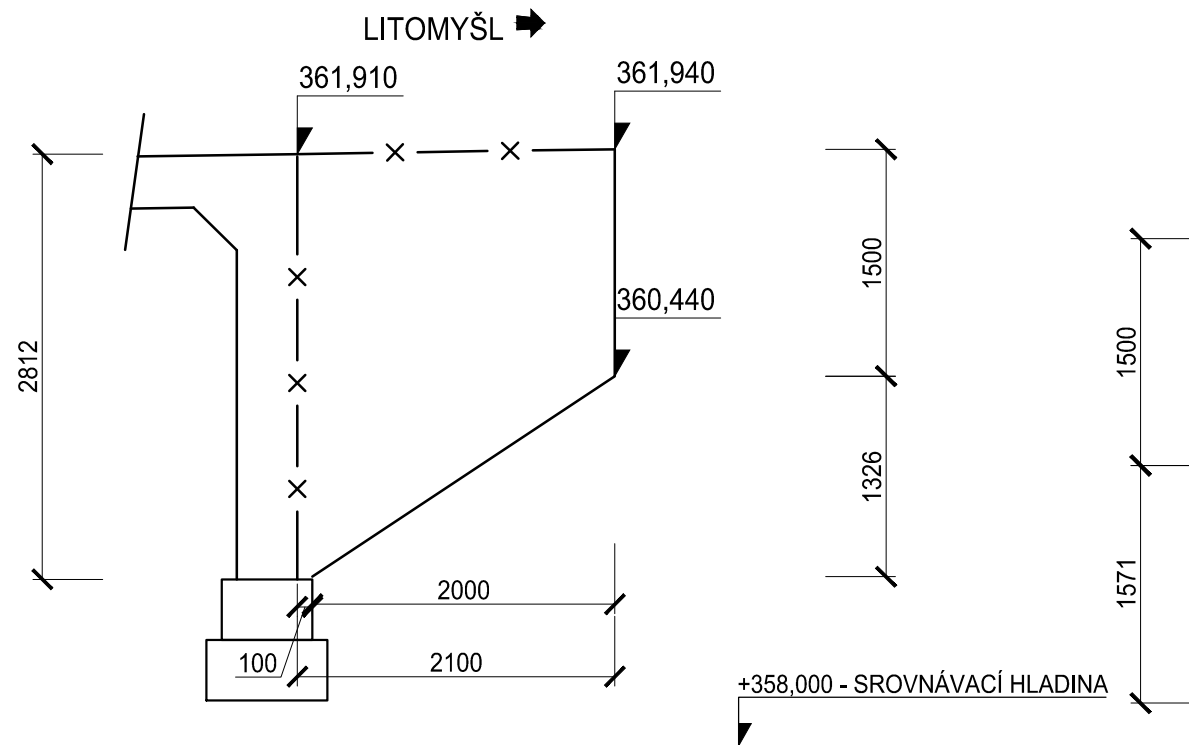
ŘEZ M 1:50
RÁM



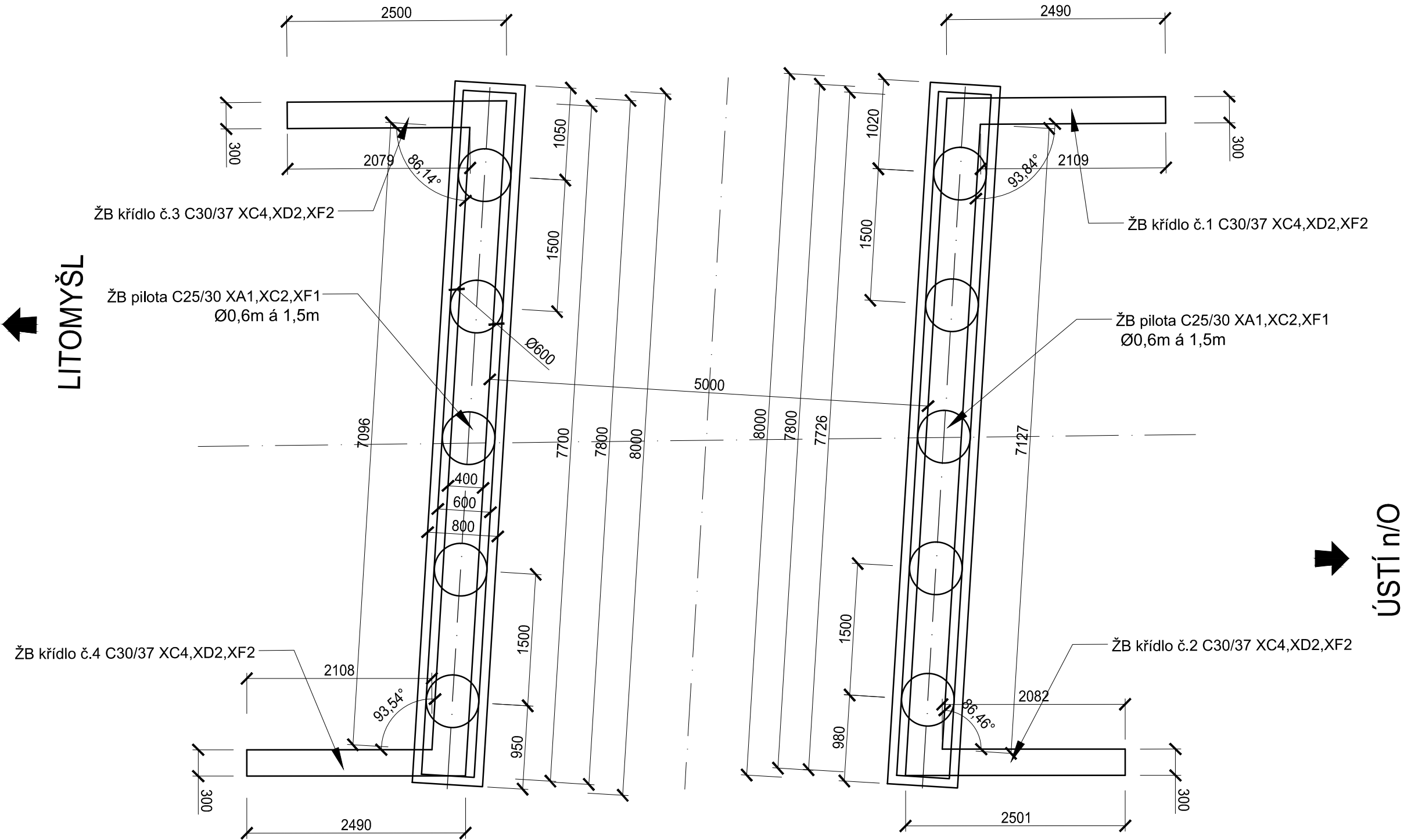
POHLED M1:50
PRAVÉ KŘÍDLO



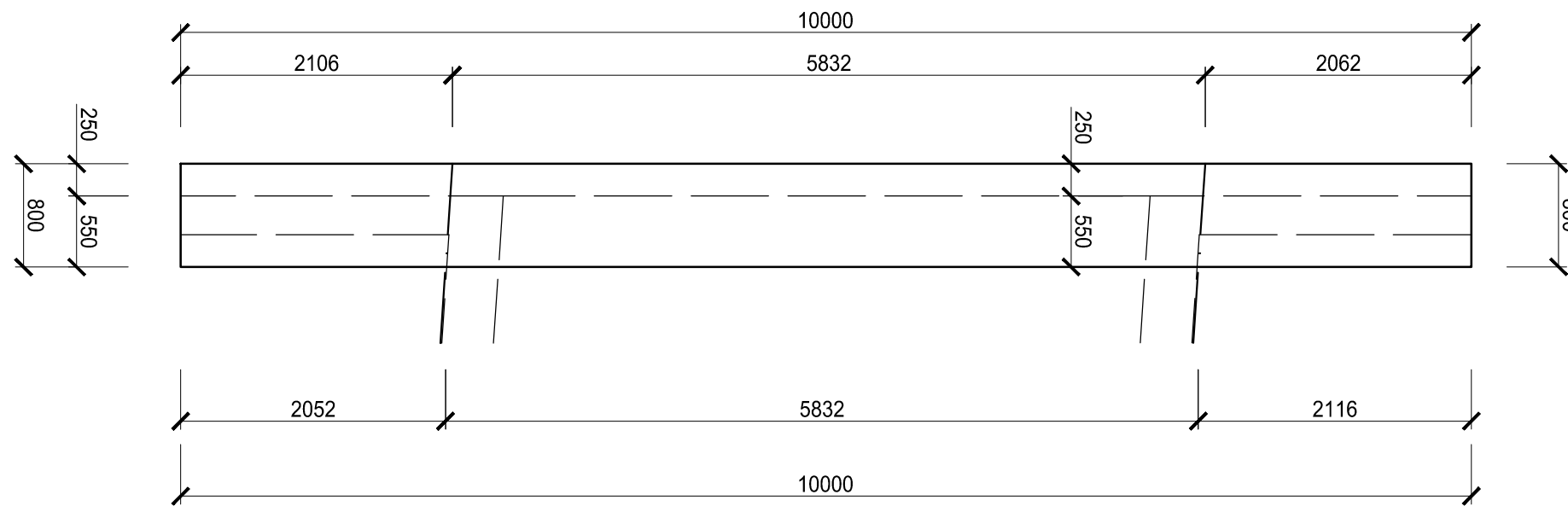
POHLED M1:50
LEVÉ KŘÍDLO



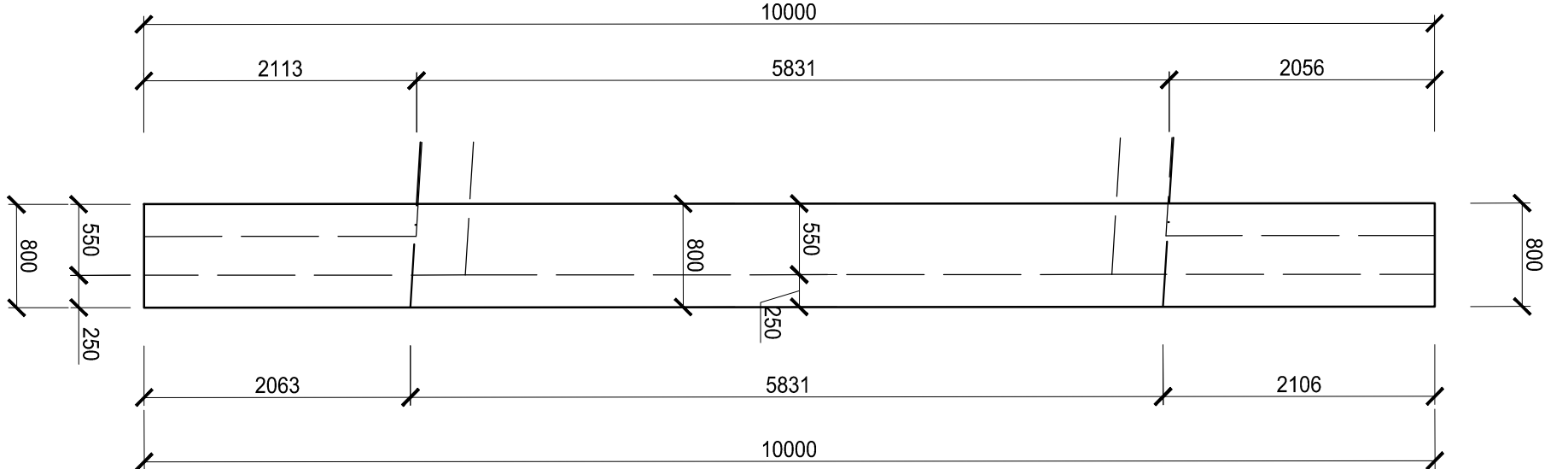
PŮDORYS M1:50



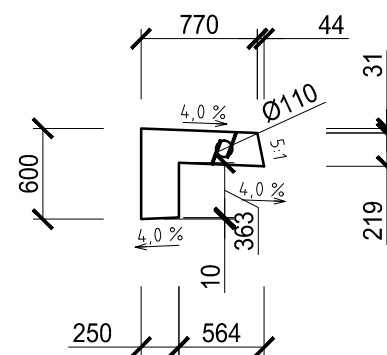
PŮDORYS M1:50
PRAVÁ ŘÍMSA



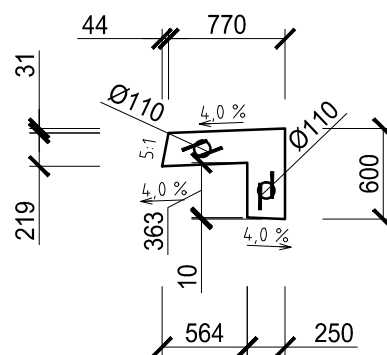
PŮDORYS M1:50
LEVÁ ŘÍMSA



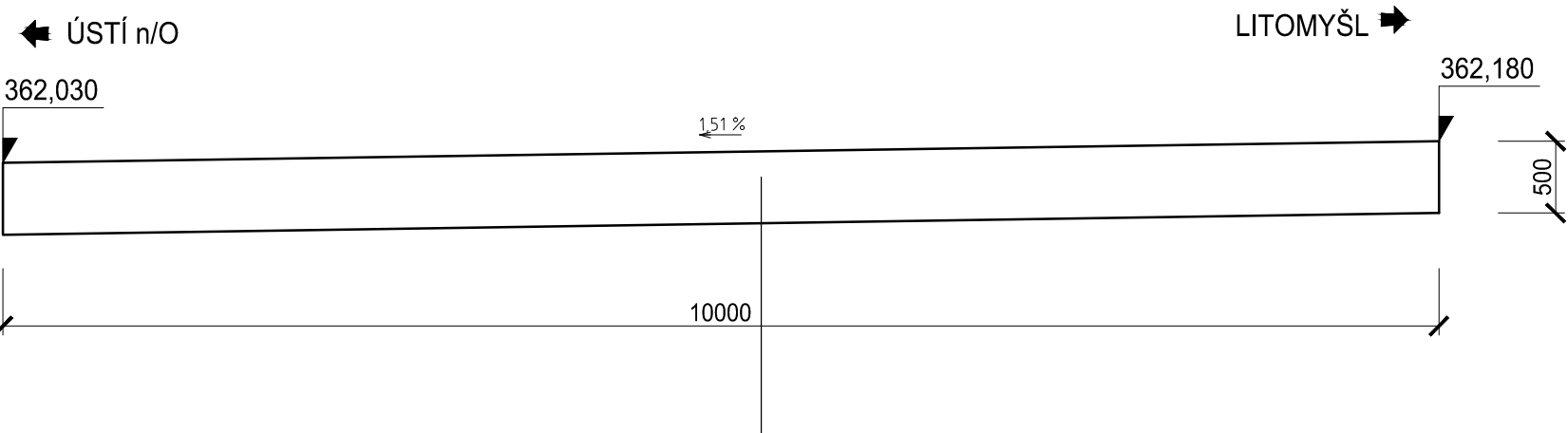
ŘEZ M1:50
LEVÁ ŘÍMSA



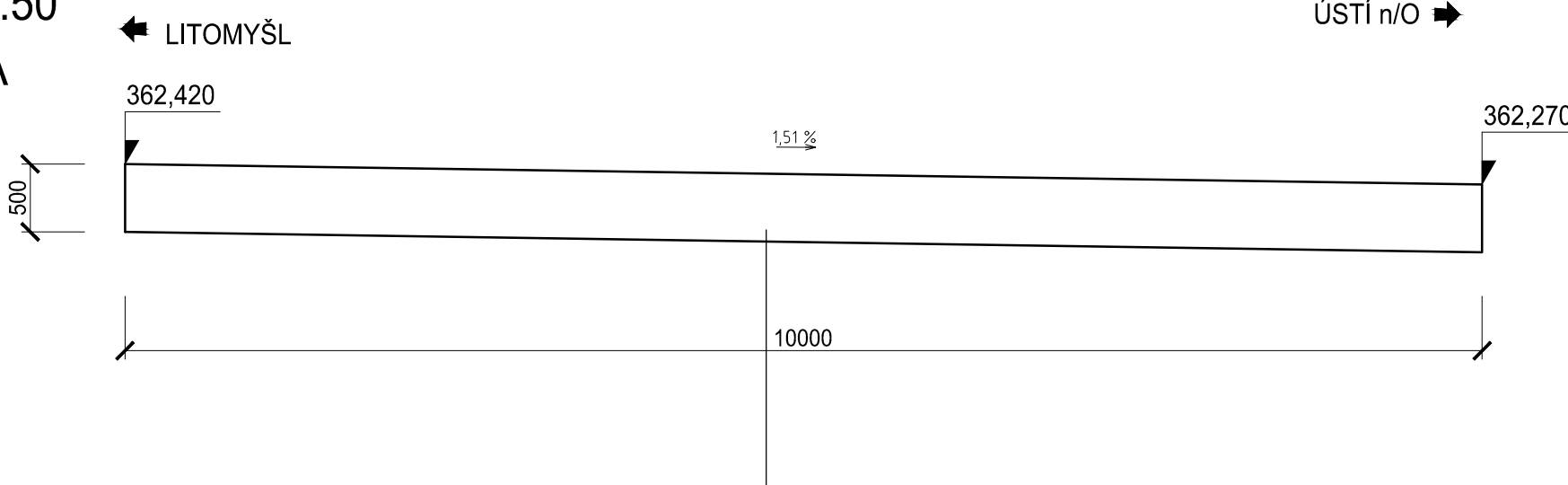
ŘEZ M1:50
PRAVÁ ŘÍMSA



POHLED M1:50
PRAVÁ ŘÍMSA



POHLED M1:50
LEVÁ ŘÍMSA



POZNÁMKY:

- VÝŠKOVÝ SYSTÉM BpV
- POLOHOVÝ SYSTÉM S-JTSK
- PŘED ZAHÁJENÍM ZEMNÍCH PRACÍ JE NUTNO NECHAT VYTÝČIT VEŠKERÉ INŽENÝRSKÉ SÍTĚ A DODRŽOVAT POŽADAVKY SPRÁVCŮ UVEDENÝCH V JEDNOTLIVÝCH VÝJÁDRĚNÍCH
- PLOCHY VE STYKU SE ZEMINOU BUDOU OPATŘENY PENETRAČNÍM NATĚREM A DVOJITÝM ASFALTOVÝM IZOLAČNÍM NATĚREM
- ZKOŠENÍ VŠECH OSTRÝCH HRAN 20/20mm
- VEŠKERÉ DETAILY BUDOU PROVEDENY DLE PŘÍSLUŠNÝCH VL, POKUD NEJSOU ROZKRESLEN V PD
- BETONY BUDOU PROVEDENY DLE ČSN EN 206-1
- BETON JE NUTNO V POČÁTEČNÍCH FÁZÍCH TUHNUTÍ A TVRDNUTÍ RÁDNĚ OŠETŘOVAT A OCHRAŇOVAT PŘED KLIMATICKÝMI VLIVY

POUŽITÝ MATERIÁL:

BETONY BUDOU PROVEDENY DLE ČSN EN 206-1

KONSTRUKČNÍ BETONY:

- PILOTA C 25/30 XF1, XC2, XA1
- ZÁKLADOVÝ PAS C 25/30 XF1, XC2, XA1
- RÁM C 30/37 XF1, XC4, XD2
- KŘÍDLA C 30/37 XF1, XC4, XD2
- ŘÍMSA C 30/37 XF4, XC4, XD3

OSTATNÍ BETONY:

- PODKLADNÍ BETON C 12/15 XF1, XC2
- SPADOVÝ BETON C 16/20 XF1, XA2, XC2

VÝZTUŽ:

BETONÁŘSKÁ VÝZTUŽ B 500 B (10505-R)

KONSTRUKČNÍ OCEL PROVEDENA DLE EN 10025

KONSTRUKČNÍ OCEL:

- ZÁBRADLÍ S 235 JR (JRH)
- SVODIDLA TKP 19, TP 140/2011

AUTORIZACE		ČÍSLO PÁRE	
------------	--	------------	--


ČÍSLO ZMĚNY	DATUM ZMĚNY	POPIS/OBSAH ZMĚNY	PODPIS

MODERNIZACE MOSTU EV. Č. 360-017 NĚMČICE

názov akce

S0 201 Most ev. č. 360-017

Projektová část / stavební objekt

Pardubický kraj Komenského náměstí 125 532 11 Pardubice objednatel	spolupráce	 DOK DOPRAVNÍ INŽENÝRSKÁ KANCELÁŘ Bozděchova 1668, 500 02 Hradec Králové tel : 495 219 036, 495 212 647, fax : 495 221 677 e-mail : dik@dik-hk.cz, http : www.dik-hk.cz
Němčice místo stavby	Pardubický kraj	

Výkres tvaru - půdorys, řez	1:50 měřítko	DUSP+PDPS stupeň
-----------------------------	--------------	------------------

ING. M. BURIANEC kontroloval		ING. PETRA MÜLLEROVÁ hlavní inženýr projektu		A072/18 číslo zakázky	D.12.5
ING. PETRA MÜLLEROVÁ zodpovědný projektant		ING. JAN FELGR vedoucí projektant		2/2019 datum	